

# I PERCORSI DI ECCELLENZA EFQM E CAF

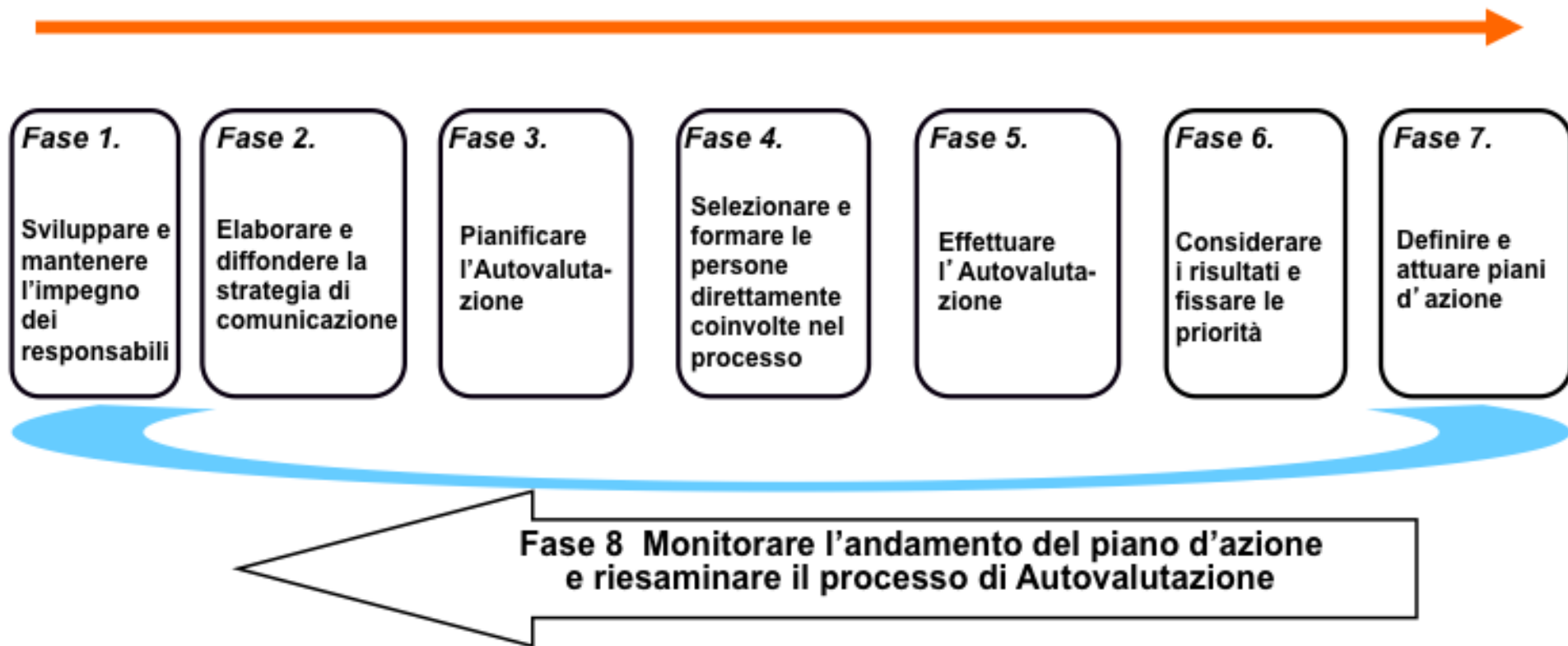
**Roma, 23 settembre 2011**

**Italo Benedini Responsabile Area Modelli d'Eccellenza di AICQ**

# I Modelli d'Eccellenza - Come applicarli

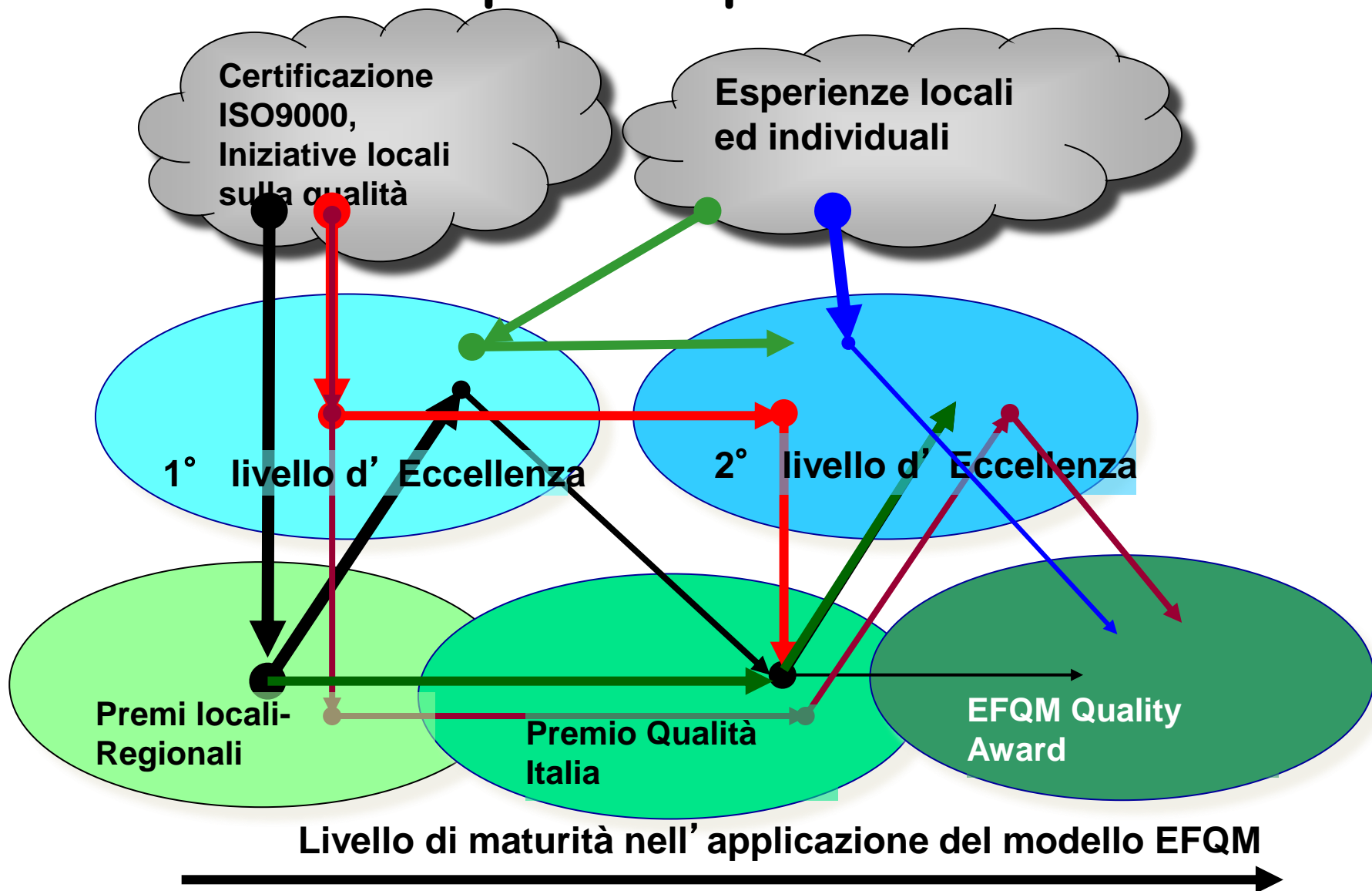


# IL PUNTO DI PARTENZA DEL PERCORSO DI MIGLIORAMENTO: L'AUTOVALUTAZIONE

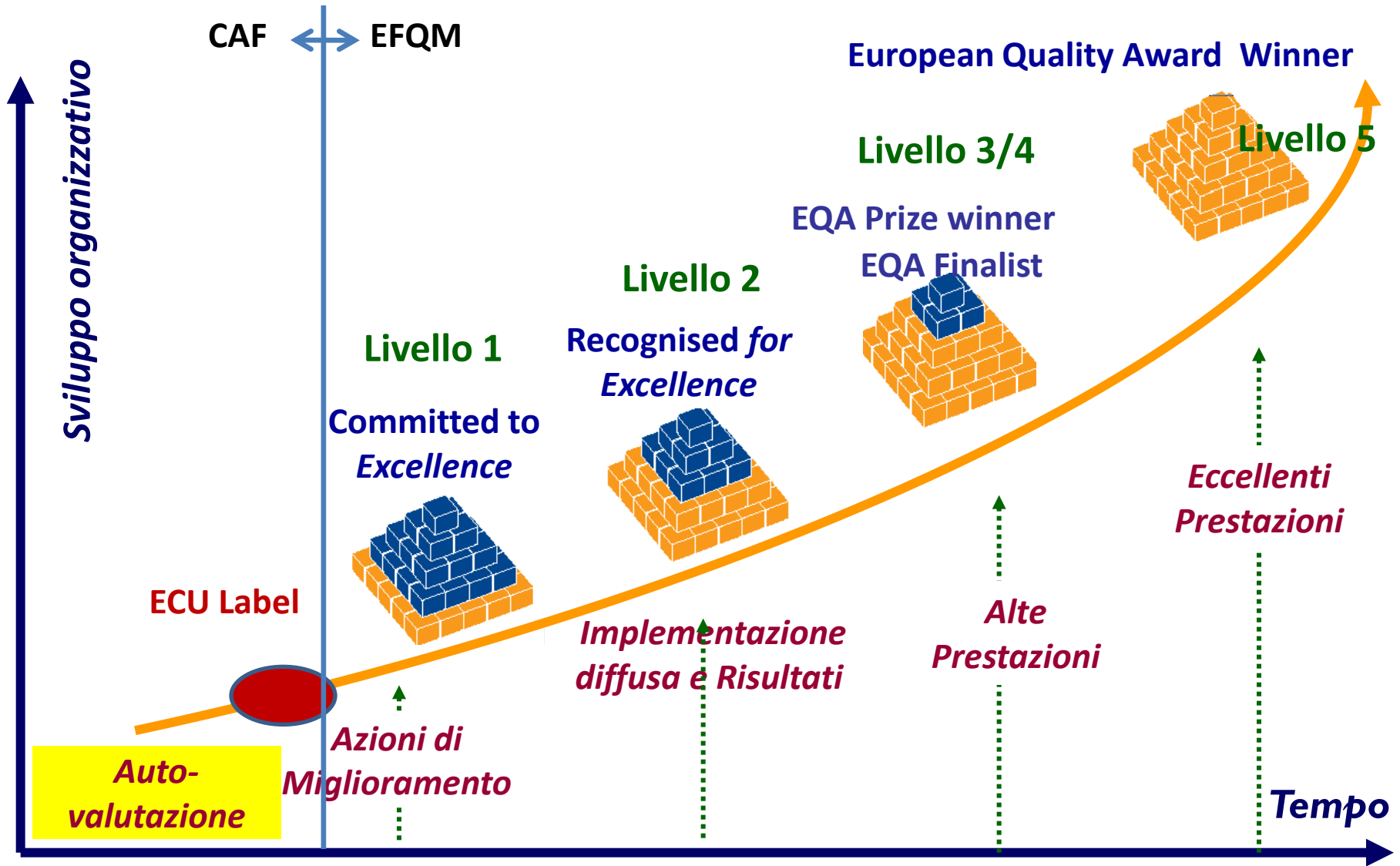


# L' integrazione Livelli d' Eccellenza - Premi

## I possibili percorsi

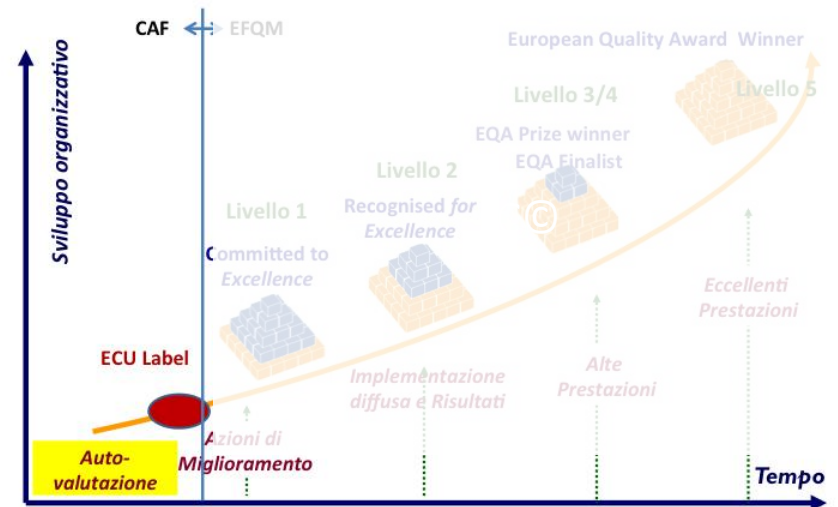


# IL PERCORSO INTEGRATO EFQM - CAF



# LA "EFFECTIVE CAF USER" LABEL

- **Rivolto alle organizzazioni**
  - che si trovano all'inizio del loro percorso nel TQM
  - che intendono verificare la propria capacità di condurre il processo di autovalutazione e miglioramento
- **Vengono verificati 3 "Pilastri" (Pillar):**
  - Il processo di autovalutazione (articolato in 6 step)
  - Il processo di miglioramento (articolato in 3 step),
  - La maturità organizzativa (relativamente agli 8 concetti fondamentali)



# Il 1° Livello - COMMITTED TO EXCELLENCE

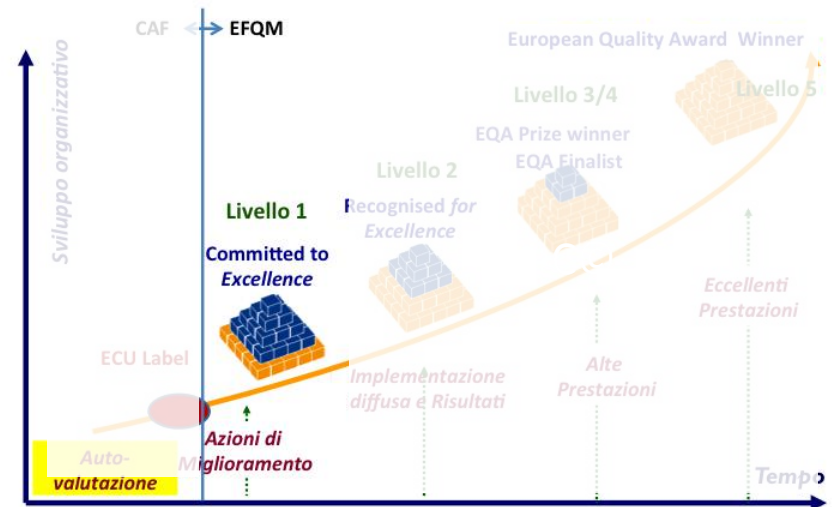
## *Impegno verso l'eccellenza*

- **Rivolto alle organizzazioni**

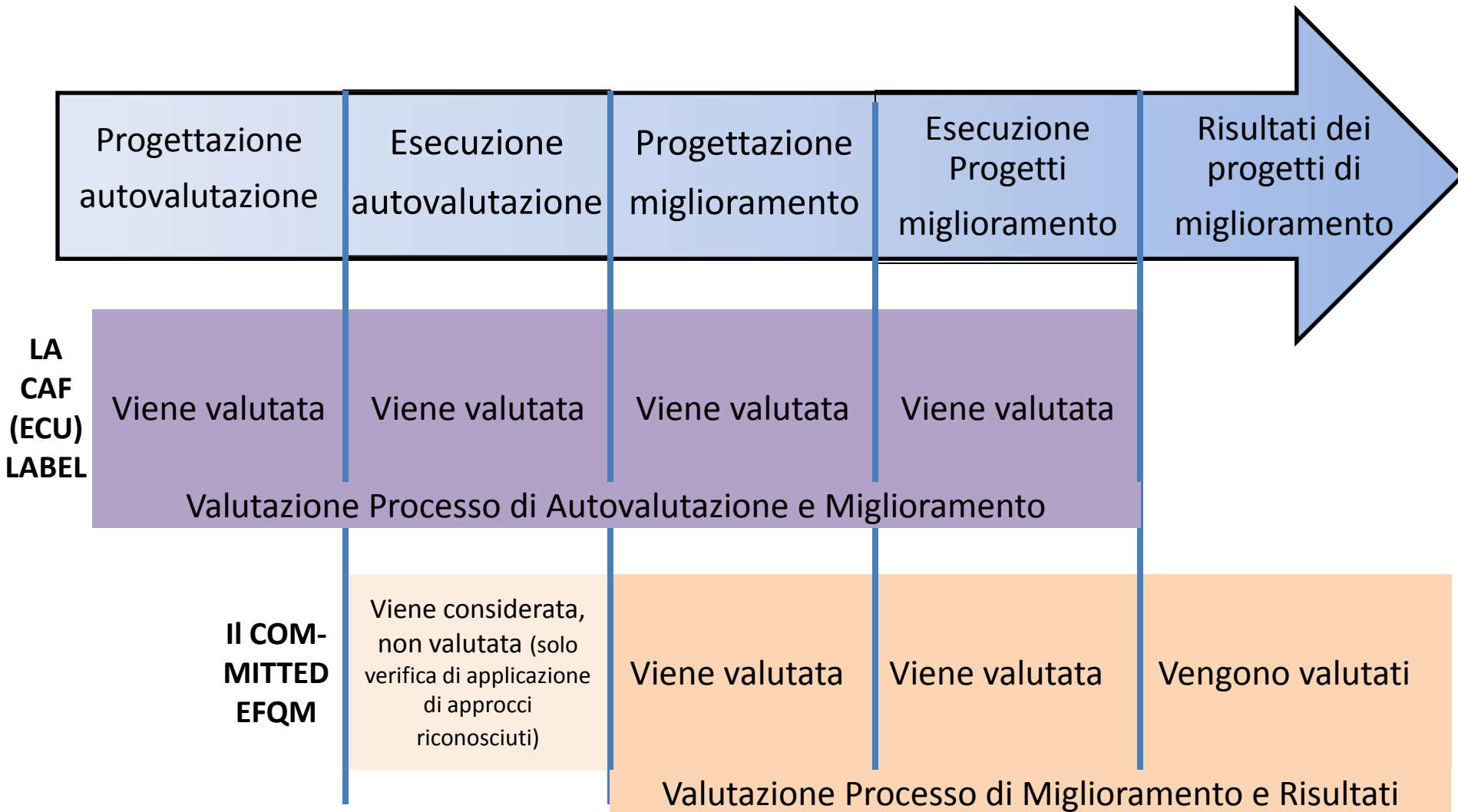
- che si trovano all'inizio del loro percorso nel TQM
- che intendono rafforzare la propria capacità di miglioramento competitivo

- **Un percorso in tre stadi:**

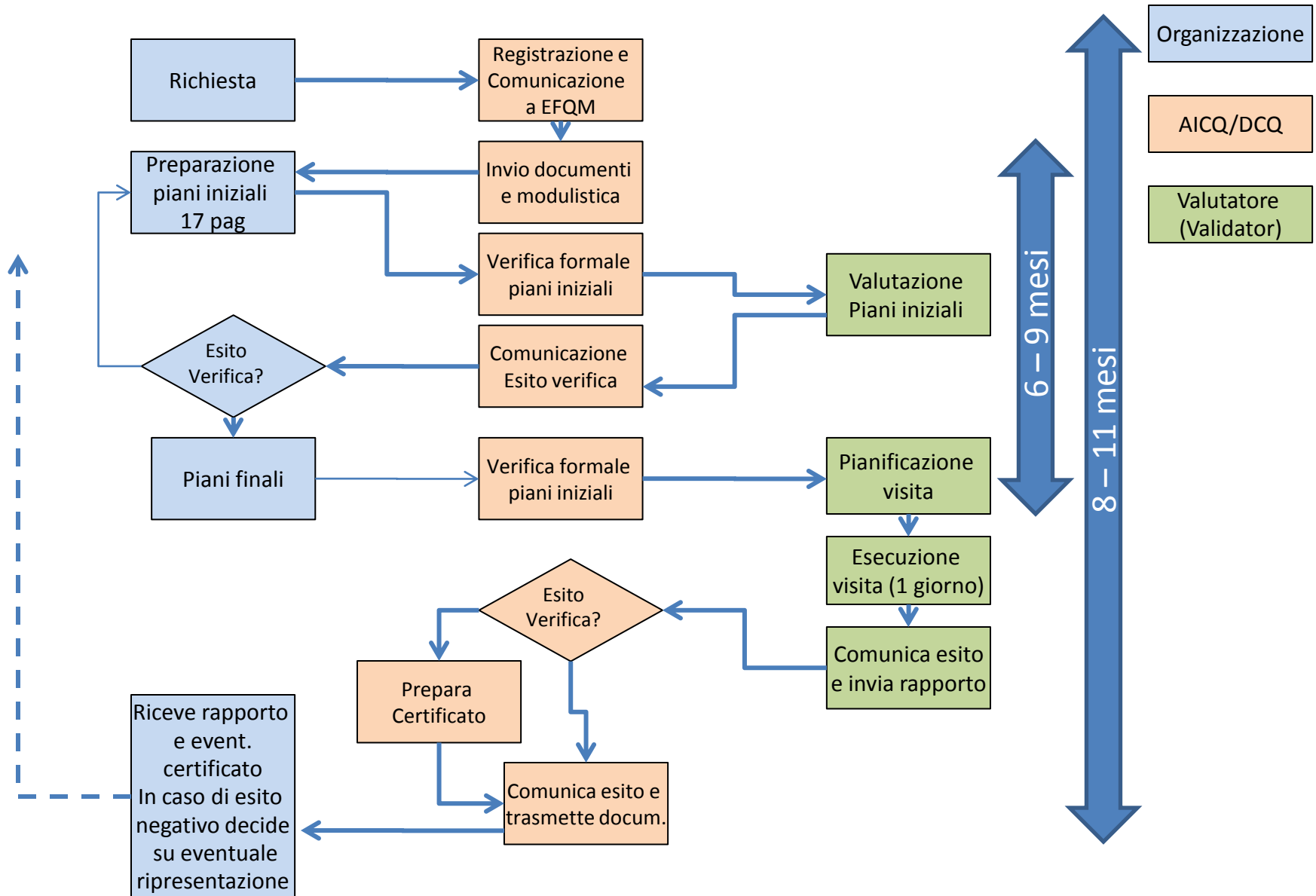
- la definizione delle azioni miglioramento, a seguito di un'autovalutazione secondo i 9 Criteri del Modello,
- l'attuazione del corrispondente piano di miglioramento nell'arco di 6-9 mesi,
- la "validazione" di questo percorso mediante visita da parte di un Valutatore con competenze certificate da EFQM



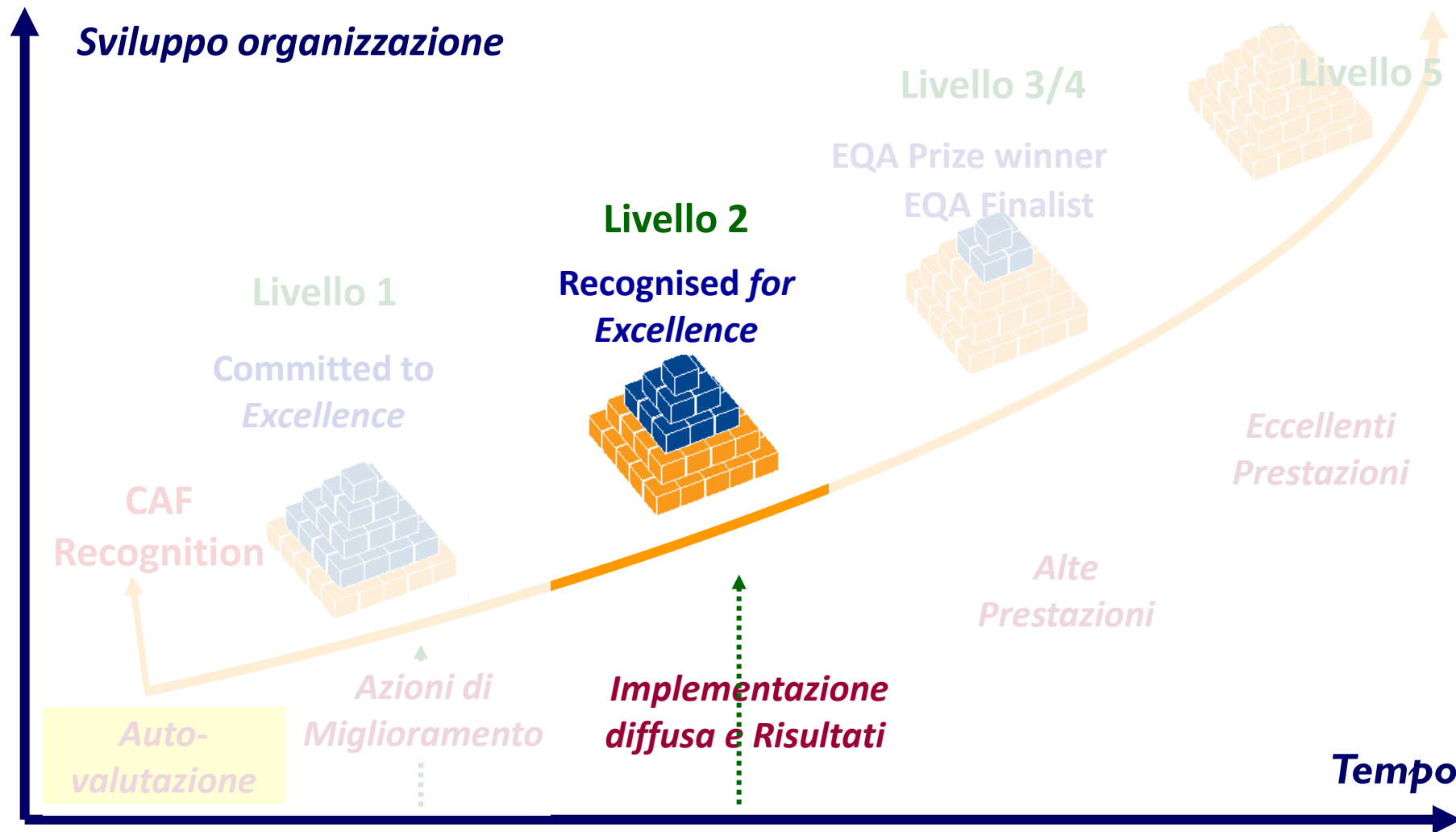
# EFFECTIVE CAF USER LABEL E COMMITTED TO EXCELLENCE UN CONFRONTO



# IL PROCESSO DEL COMMITTED TO EXCELLENCE



# IL RECOGNIZED FOR EXCELLENCE



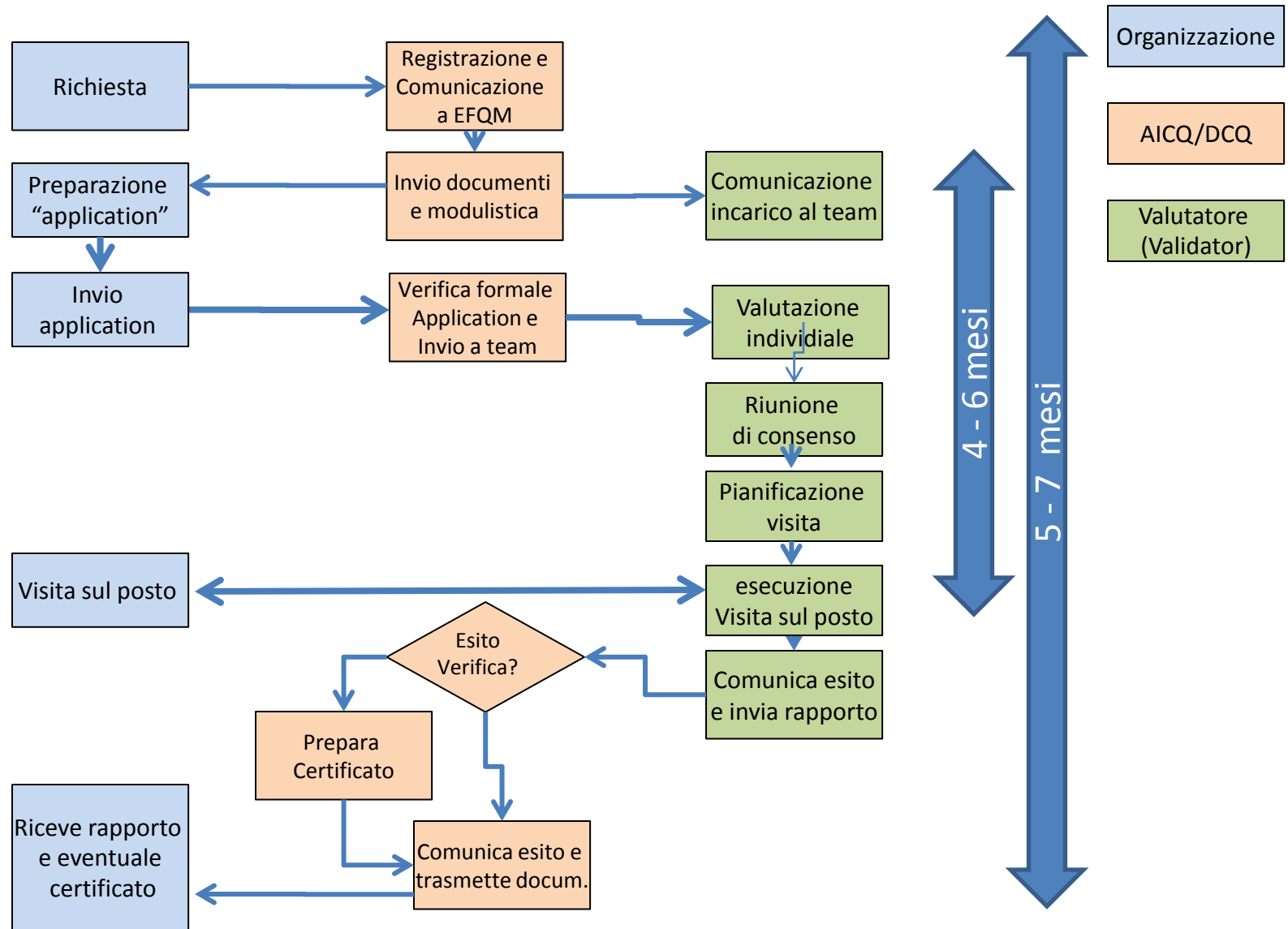
# IL RECOGNIZED FOR EXCELLENCE

## *Riconoscimento di eccellenza*

- Rivolto alle organizzazioni già entrate nello spirito del miglioramento continuo, con buona esperienza di utilizzo del Modello
- Il valore di un approccio di valutazione uguale a quello dell'European Quality Award (*application + valutazione di un Team + visita + rapporto*)
- Il riconoscimento è articolato in tre sotto-livelli:
  - **Livello 3 stelle** – Punteggio 300 > 399
  - **Livello 4 stelle** – Punteggio 400 > 499
  - **Livello 5 stelle** – Punteggio 500 > 599



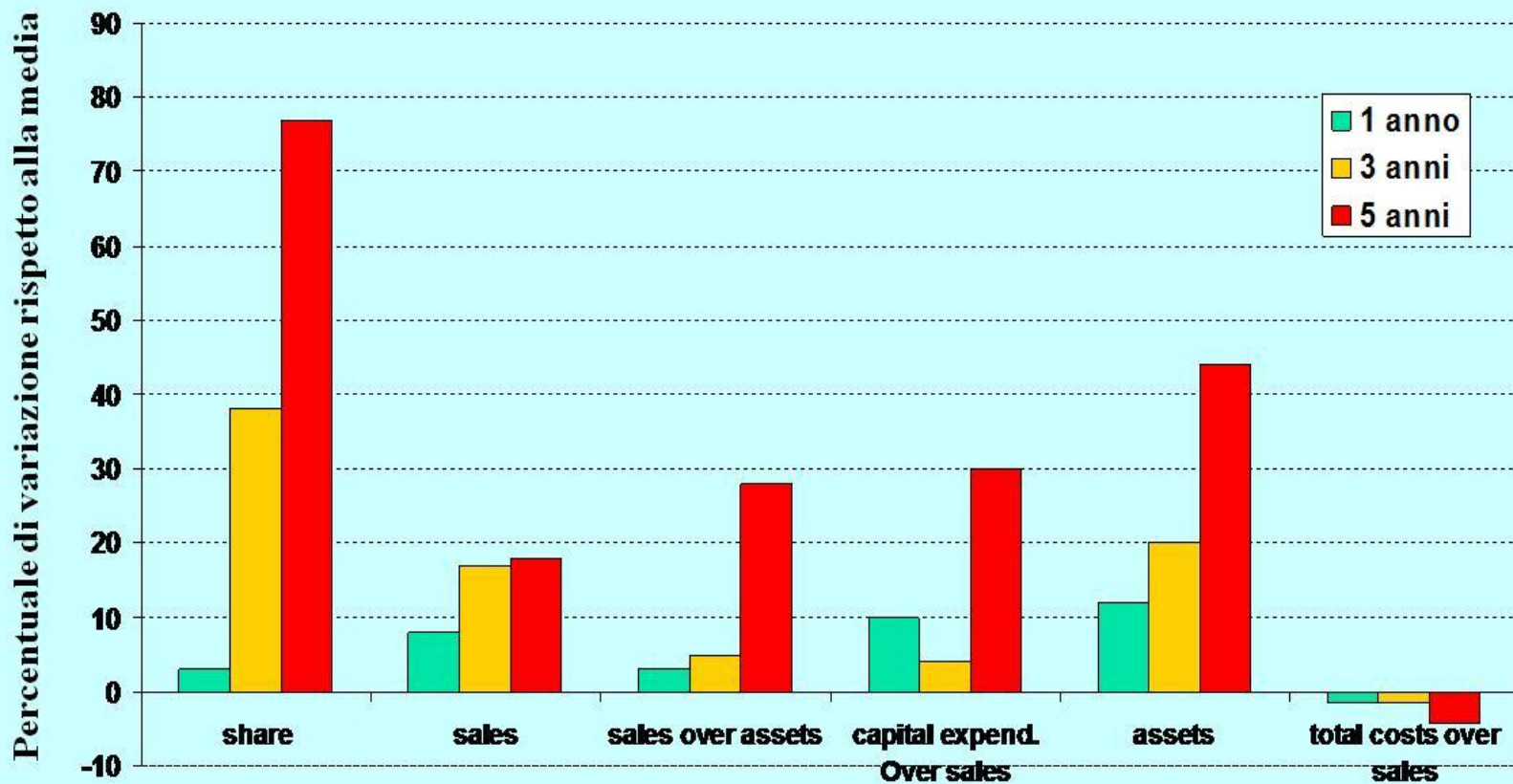
# IL PROCESSO DEL RECOGNIZED FOR EXCELLENCE



# I MODELLI D'ECCELLENZA - PERCHE' APPLICARLI

## ECCELLENZA E RISULTATI FINANZIARI - UNO STUDIO EUROPEO

La variazione delle performance finanziarie dopo 1 anno, 3 anni, 5 anni



Fonte: EFQM e British Quality Foundation