

AICQ SICEV



## Conoscere la UNI 16000

“Un modello per il risparmio”

Fulvio Restori

MILANO  
11 MAGGIO 2010



# *Scenari*

- Pressione demografica
- Pressione energetica
- Scarsità di risorse
- Salvaguardia del territorio
- Recupero di competitività




# Panorama nazionale

- L. 09 gen.91 n°10 (Risparmio energetico)
- Protocollo di Kyoto (1997) in vigore nel feb 2005.
- D.Lgs 19 ago 05 N°192 (Rend. Energ. Edifici)

seguita dal

- D.M 26 giugno 2009 ( LG certif. Energetica)
- Dlgs. 115 del 30 mag 08 (Efficienza Energetica)



# D.Lgs 115 del 30-05-08

## (att. Dir 2006/32/CE)

- “... al fine di contribuire al miglioramento della sicurezza dell'approvvigionamento energetico e alla tutela dell'ambiente attraverso la riduzione delle emissioni di gas a effetto serra, **stabilisce** un quadro di misure volte al miglioramento dell'efficienza degli usi finali dell'energia sotto il profilo **costi e benefici**..... “



## Art. 16

### *Qualific-ne dei fornitori e dei servizi energetici*

Al comma 2

- Allo scopo di promuovere un processo di incremento del livello di obiettività e di attendibilità per le misure e i sistemi finalizzati al miglioramento dell'efficienza energetica, .... e' approvata, a **seguito dell'adozione di apposita norma tecnica da parte dell'UNI-CEI**, una procedura di certificazione per il **sistema di gestione energia**  
.....,



# All' art 2 comma 1

- v) «**sistema di gestione dell'energia**»: la parte del sistema di gestione aziendale che ricomprende la struttura organizzativa, la pianificazione, la responsabilità, le procedure, i processi e le risorse per sviluppare, implementare, migliorare, ottenere, misurare e mantenere la politica energetica aziendale;



# Perché una norma 16001

- I costi energetici rappresentano una voce di bilancio molto **significativa**;
- L'energia è l'*Approvvigionamento* di “oggi”.
- L'energia è la **sfida** di questo secolo;
- Per il rapporto diretto **costo-risparmio!**
- Gli stakeholders sono molti presenti;



# Scopo della norma 16001


- Ideata per **supportare** le organizzazioni nel **ridurre i costi** energetici e le **emissioni** di gas serra.
- Fornire un modello di gestione sistematico dell'energia per un **monitoraggio efficace dei propri consumi** di energia e conseguente riduzione dei costi e delle emissioni di gas serra;



# Utilità

- Rappresenta un modello adatto a **tutte le tipologie e dimensione** di organizzazioni ... ancora di più per le imprese ad alto consumo di energia e per quelle sottoposte ai controlli per le emissioni di gas climalteranti;
- Garantisce una coerente integrazione a standard già noti, ed es. ISO 14001 e OHSAS 18001





Coerentemente con le altre norme ISO 9001 - 14001 ricalca focus su aspetti come:

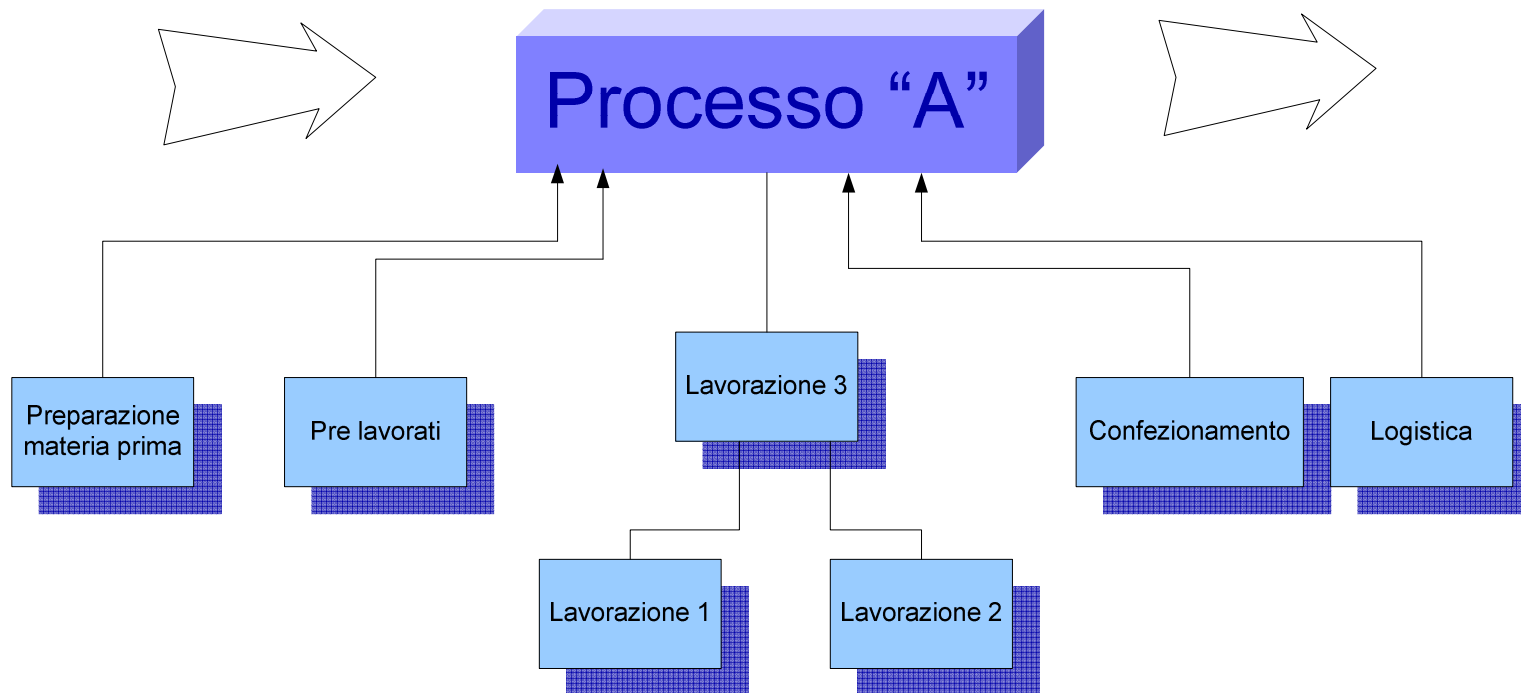
- **Il risparmio delle risorse**, ( ... *oggi* Energia, quindi Efficienza energetica);
- **Una coerente gestione** (..... dell'energia);
- **L'attuazione di azioni rivolte al miglioramento** (... conservazione dell'energia);
- **Definizione di Obiettivi di performance** ( ..... energetica).

# Quale metodo d'azione

- **Individuazione** del “confine del sistema” quali siti – processi/ rami d'azienda **(3.1)**



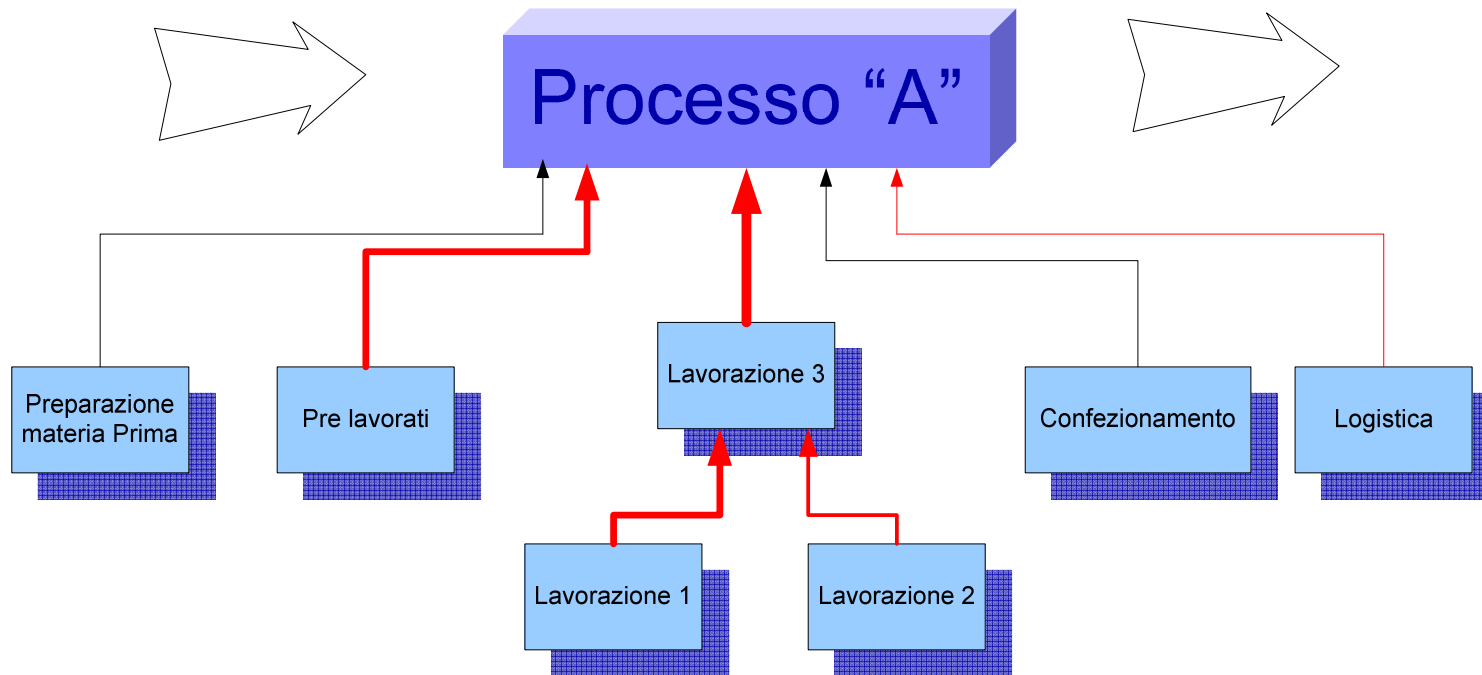
- **Eseguendo un' *Analisi Energetica*** della realtà aziendale finalizzata a conoscere la realtà produttiva per avere una indicazione di quanto e di come si consuma nell'arco temporale (**passato e presente**). (3.3.1)



- **Attivando** il monitoraggio dei consumi elettrici / termici **(3.3.1 a)**
- **Individuando** dei parametri energetici **KPI-E** (Key Performance Indicator of Energy): confrontare l'azienda con dei benchmark di riferimento per valutarne la **competitività** **(3.3.1 b)**

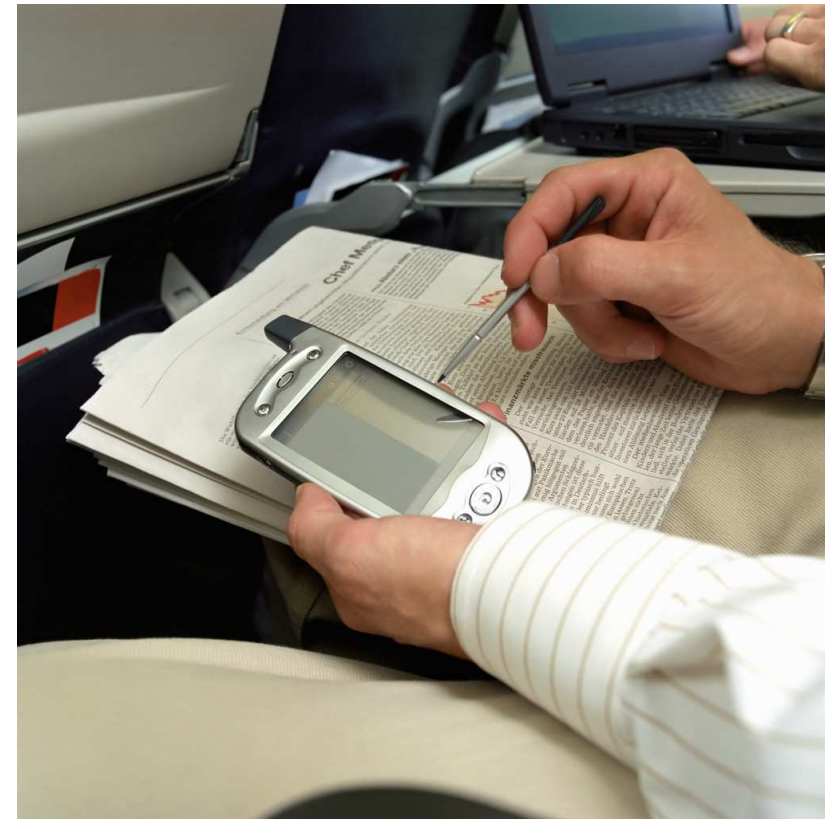


- **Individuando** possibili interventi per migliorare l'efficienza energetica quantificando il miglioramento ed ottenere il risparmio (targets); (3.3.1 e)



**Attivando e  
mantenendo un registro  
delle opportunità di  
risparmio dell'energia.**

**(3.3.1)**



## Requisiti Legali

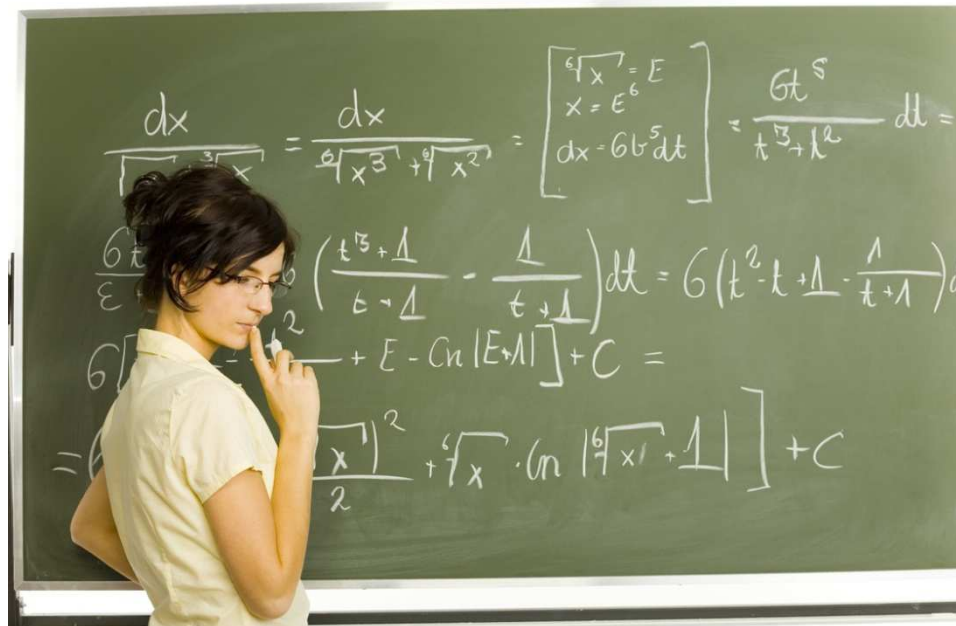
- **Identificando ed accedendo ai requisiti legali applicabili** e ad altri requisiti che sono sottoscritti dall'organizzazione correlati ai suoi aspetti energetici,
- **determinando** come questi requisiti si applicano ai suoi aspetti energetici.

**(3.3.2)**



# Quale metodo d'azione

- **Creando** specifici piani d'intervento (su aspetti significativi), rapportati a piani d'investimenti. Attuare gli interventi di risparmio energetico **(3.3.3)**



# Quale metodo d'azione

- **Individuando** il Rappresentante della Direzione, ... che **potrà** essere nominato "*Energy Manager*"  
**(3.4.1)**

- Lo stesso ..... **dovrà** essere adeguatamente competente..

...Ogni membro della Direzione deve essere **informato ed addestrato..**

**(3.4.2)**





# Quale metodo d'azione

- **Mantenendo** un controllo operativo, rivolto a metodi e prassi, manutenzioni, **fornitori**, **progettazione**, comunicazione interna ed esterna **(3.4.6)**
- **Monitorando** ad intervalli definiti i consumi, per verificare l'ottenimento di obiettivi e target **(3.5.1)**



AICQ SICEV

**GRAZIE DELL'ATTENZIONE**

